

VÝKRES TVARU - VSTUPNÁ ŠACHTA - TYP C

VODOTESNÁ KANALIZAČNÁ ŠACHTA DN1000 PRE POTRUBIE DO DN600 ŽB (700 PVC-U)

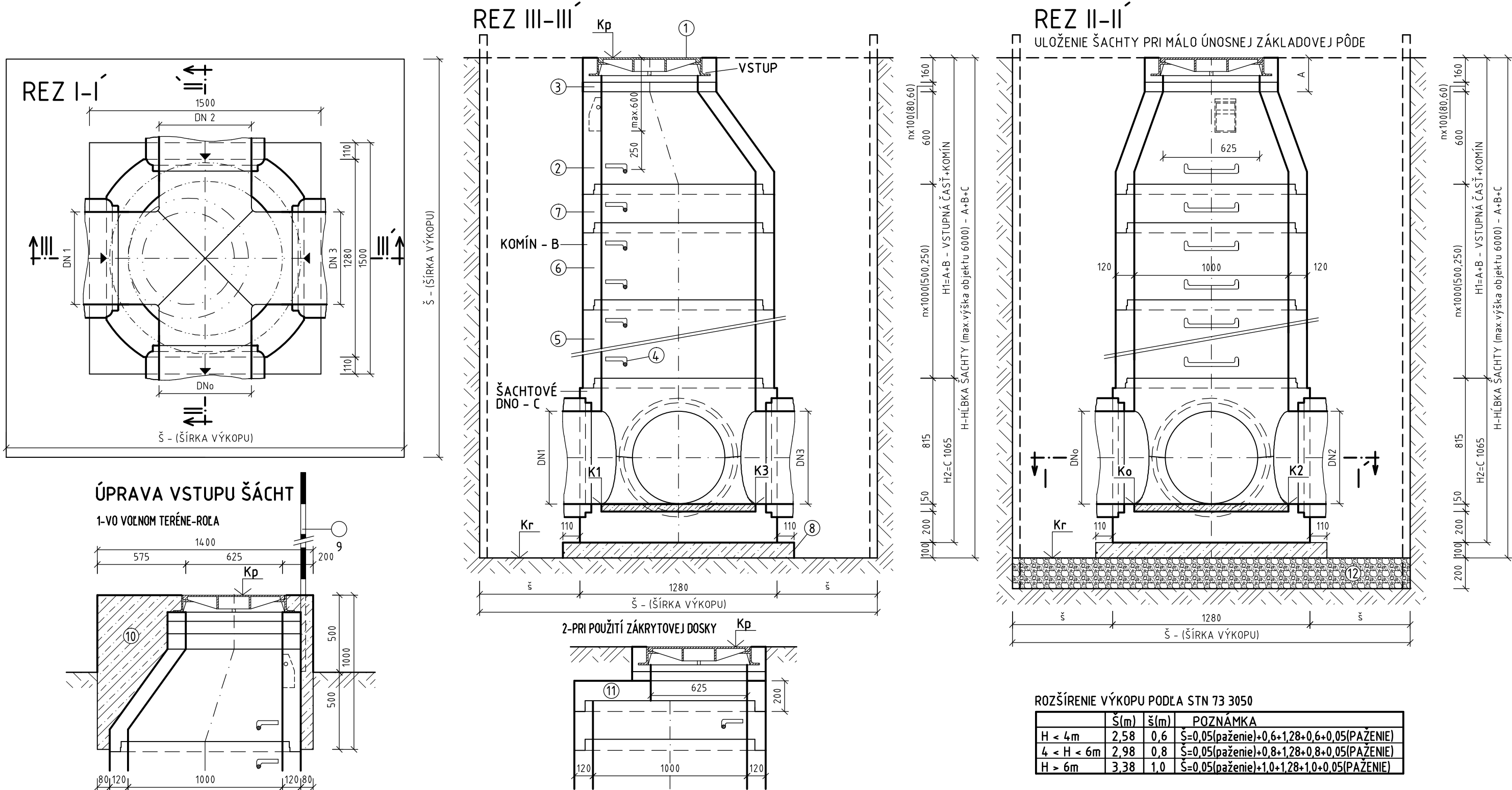
MIERKA 1:25



OBJEDNÁVATEĽ



NÁRODNÁ DIAĽNIČNÁ SPOLOČNOSŤ



LEGENDA:

- | | | |
|--|--|---|
| ① ŠACHTOVÝ POKLOP ŤAŽKÝ, TRIEDY ZAŤAŽENIA D400 | ⑤ ŠACHTOVÁ SKRUŽ DN 1000/1000 | ⑨ ORIENTAČNÝ STĹPIK DN 32 |
| ② PRECHODOVÁ SKRUŽ TBS M1000/625-SK | ⑥ ŠACHTOVÁ SKRUŽ DN 1000/500 | ⑩ PROSTÝ BETÓN STN EN 206-1- C25/30-XC2, XF3, XA1, (SK)-C11,0-S2 |
| ③ VYROVNÁVACIE PRSTENCE DN 625 (hr.120, 100, 80, 60, 40mm) | ⑦ ŠACHTOVÁ SKRUŽ DN 1000/250 | ⑪ ZÁKRYTOVÁ DOSKA DN1000/200 |
| ④ REBRÍKOVÁ KANALIZAČNÁ STUPAČKA - POPLASTOVANÁ | ⑧ PODKLADNÝ BETÓN STN EN 206-1-C12/15-X0 | ⑫ ZHUTNENÉ ŠTRKOPIESKOVÉ LÔŽKO HR. 200 mm min. ld >0,85 - PRI MÁLO ÚNOSNEJ ZÁKLADOVEJ PÔDE (MAKKÉ ÍLY A POD.) |
- ROZŠÍRENIE VÝKOPU PRE ŠACHTY-V ZMYSLE STN 73 3050
- PAŽENIE ŠACHT - ZAŤAŽNÉ S ROZOPRETÍM. PRI HLBE ŠACHTY NAD 4 m POD OCHRANOU ŠTETOVNICOVEJ STENY LARSEN IIIa BARANENEJ 1m POD DNOM ZÁKLADOVEJ ŠKÁRY ROZOPRETEJ RÁMOM Z I Č.30 (SO ŠIKMÝMI VZPERAMI Z OC RÚR DN300 DÍ. 2,20m V ROHOCH) V OŠOVEJ VZDIALENOSTI 2m. VRCHNÝ RÁM VO VÝŠKE 1,5 m OD VRCHU PAŽENIA.

DOKUMENTÁCIA NA STAVEBNÉ POVOLENIE
504-00

ZÁKAZKA		DIAĽNIČNÝ PRIVÁDZAČ LIETAVSKÁ LÚČKA - ŽILINA		GEOCONSULT	
ČASŤ STAVBY		504-00 PRELOŽKA SPLAŠKOVEJ KANALIZÁCIE DN 500-PVC		MILETIČOVA 21, P.O. BOX 34 820 05 BRATISLAVA 25 TEL. : 02/5057 4703, FAX. : 02/5057 4798	
PRÍLOHA		VSTUPNÉ ŠACHTY NA STOKE DN 500		STUPEŇ DSP	ČÍSLO ZÁKAZKY 1347/1214
OBJEDNÁVATEĽ		NÁRODNÁ DIAĽNIČNÁ SPOLOČNOSŤ, a.s.		OKRES ŽILINA	
HLAVNÝ INŽ. PROJ. Ing. Marek GOLÁB		TECH. KONTROLA Ing. Ondrej KUPČO		SÚRADNICOVÝ SYSTÉM JTSK	
ZODP. PROJ. Ing. Eva VOLLEKOVÁ		VED. ÚSEKU Ing. Peter ŽIAK		VÝŠKOVÝ SYSTÉM Bpv	
VYPRACOVAL Ing. Karol HLAVÁČ		DÁTUM 05.2014		FORMÁT 3xA4	MIERKA 1:25
				ČÍSLO PRÍLOHY 6	SÚPRAVA